



ФЕДЕРАЛЬНАЯ СЛУЖБА  
ГОСУДАРСТВЕННОЙ СТАТИСТИКИ

# Неполная занятость и движение работников организаций Ленинградской области

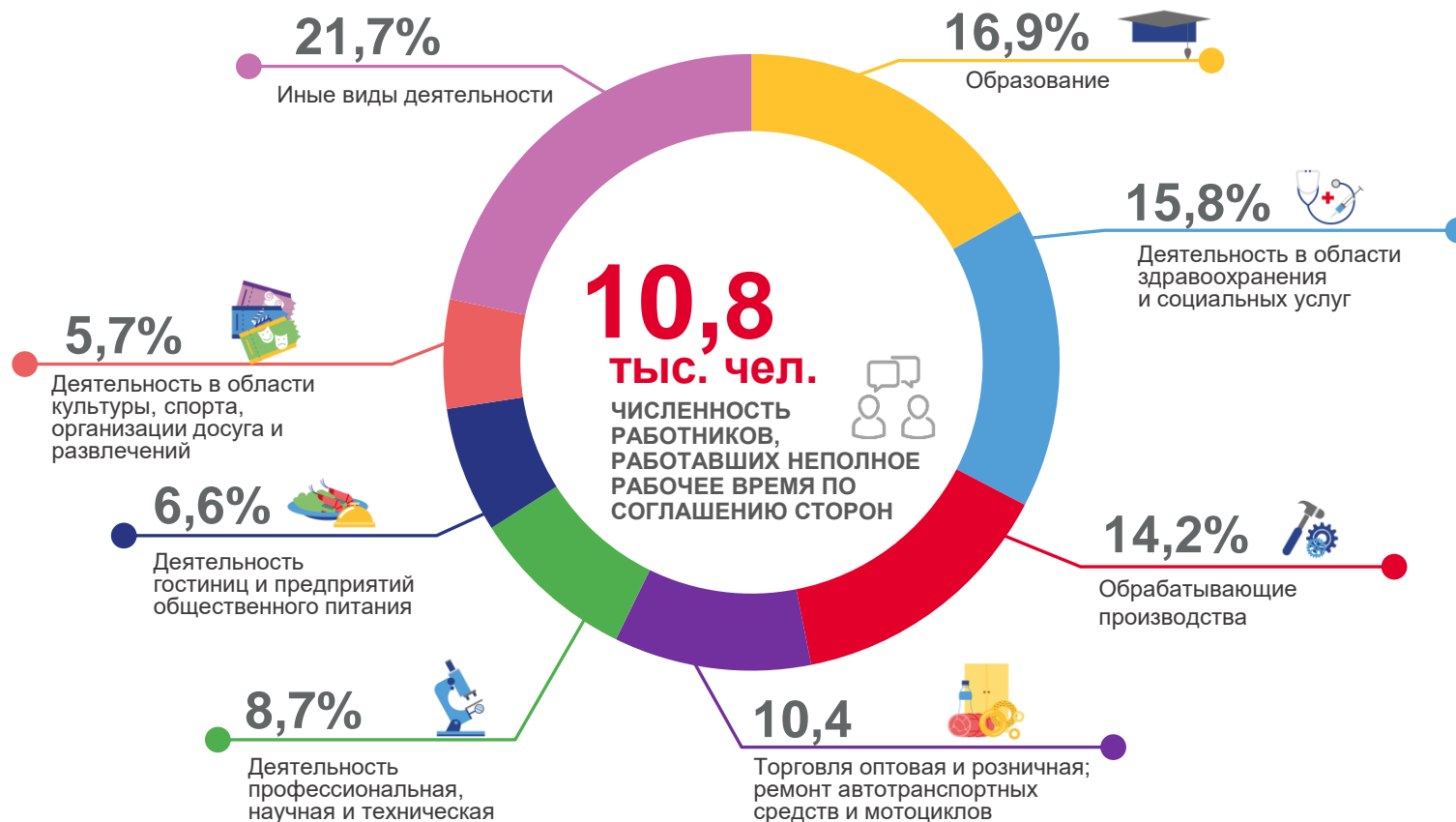


в 4 квартале 2022 года



# НЕПОЛНАЯ ЗАНЯТОСТЬ РАБОТНИКОВ

ПО ВИДАМ ЭКОНОМИЧЕСКОЙ ДЕЯТЕЛЬНОСТИ В 4 КВАРТАЛЕ 2022 ГОДА



ЧИСЛЕННОСТЬ РАБОТНИКОВ, РАБОТАВШИХ НЕПОЛНОЕ РАБОЧЕЕ ВРЕМЯ ПО ИНИЦИАТИВЕ РАБОТОДАТЕЛЯ

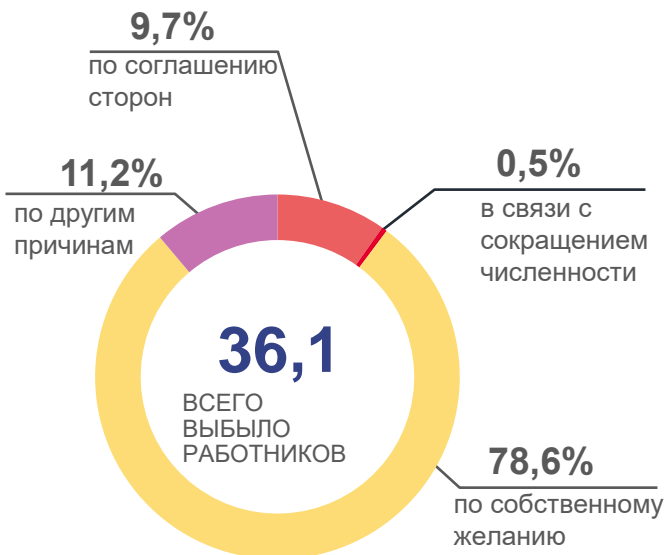
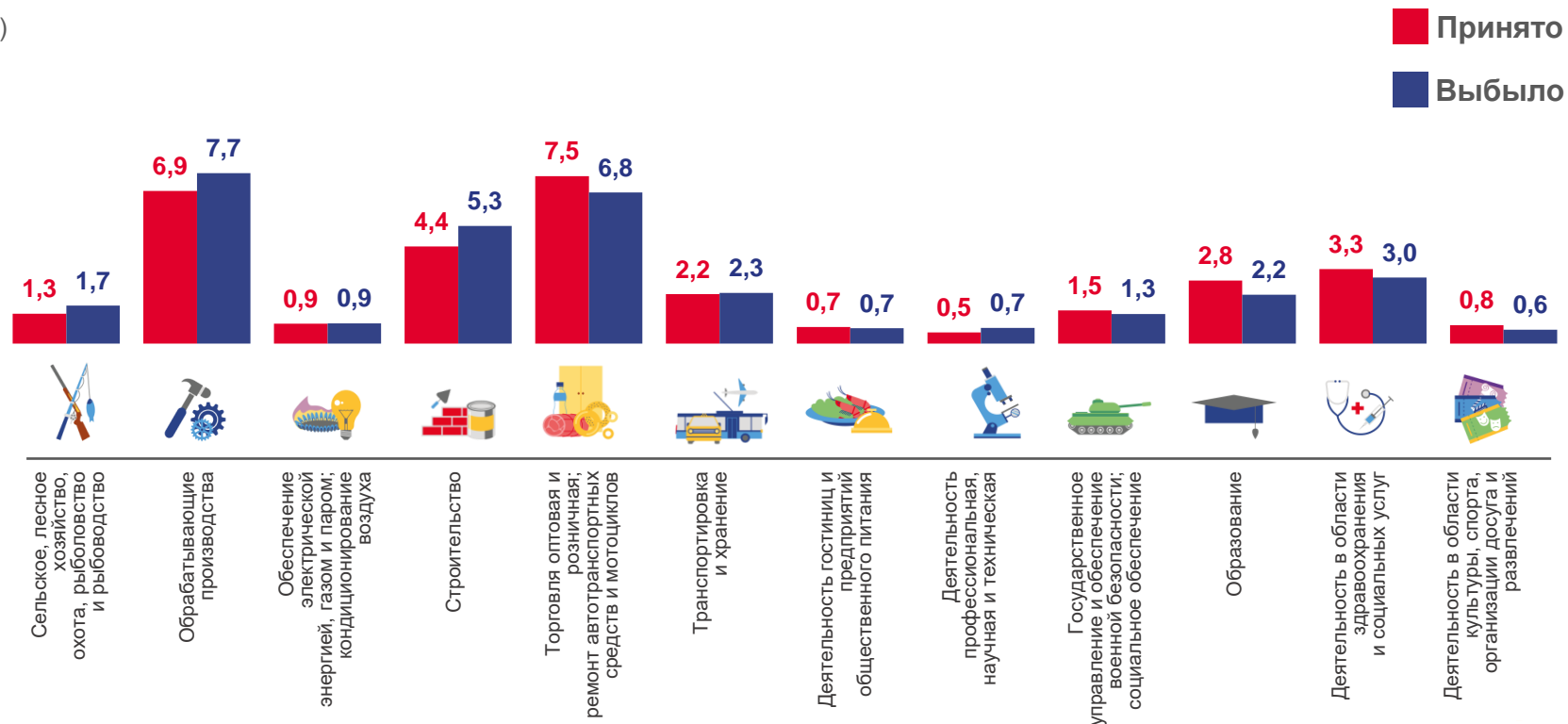
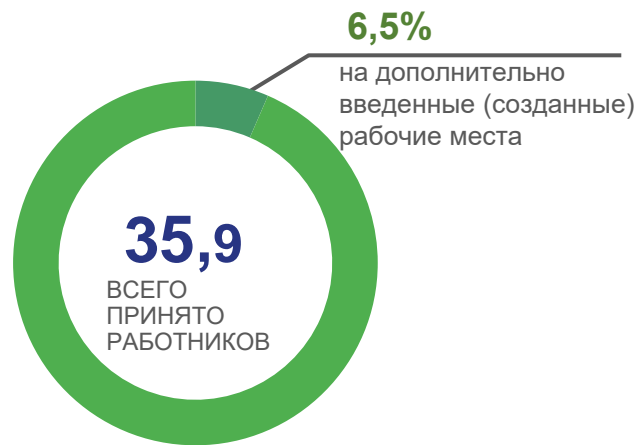
**0,3 ТЫС. ЧЕЛ.**





# ПРИЁМ И ВЫБЫТИЕ РАБОТНИКОВ

ПО ВИДАМ ЭКОНОМИЧЕСКОЙ ДЕЯТЕЛЬНОСТИ В 4 КВАРТАЛЕ 2022 ГОДА, ТЫСЯЧ ЧЕЛОВЕК





# ЧИСЛЕННОСТЬ ТРЕБУЕМЫХ РАБОТНИКОВ НА ВАКАНТНЫЕ РАБОЧИЕ МЕСТА ПО ВИДАМ ЭКОНОМИЧЕСКОЙ ДЕЯТЕЛЬНОСТИ НА КОНЕЦ 4 КВАРТАЛА 2022 ГОДА, ТЫСЯЧ ЧЕЛОВЕК



**26,0**

Общая численность  
требуемых работников

